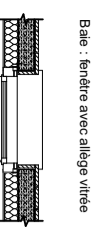
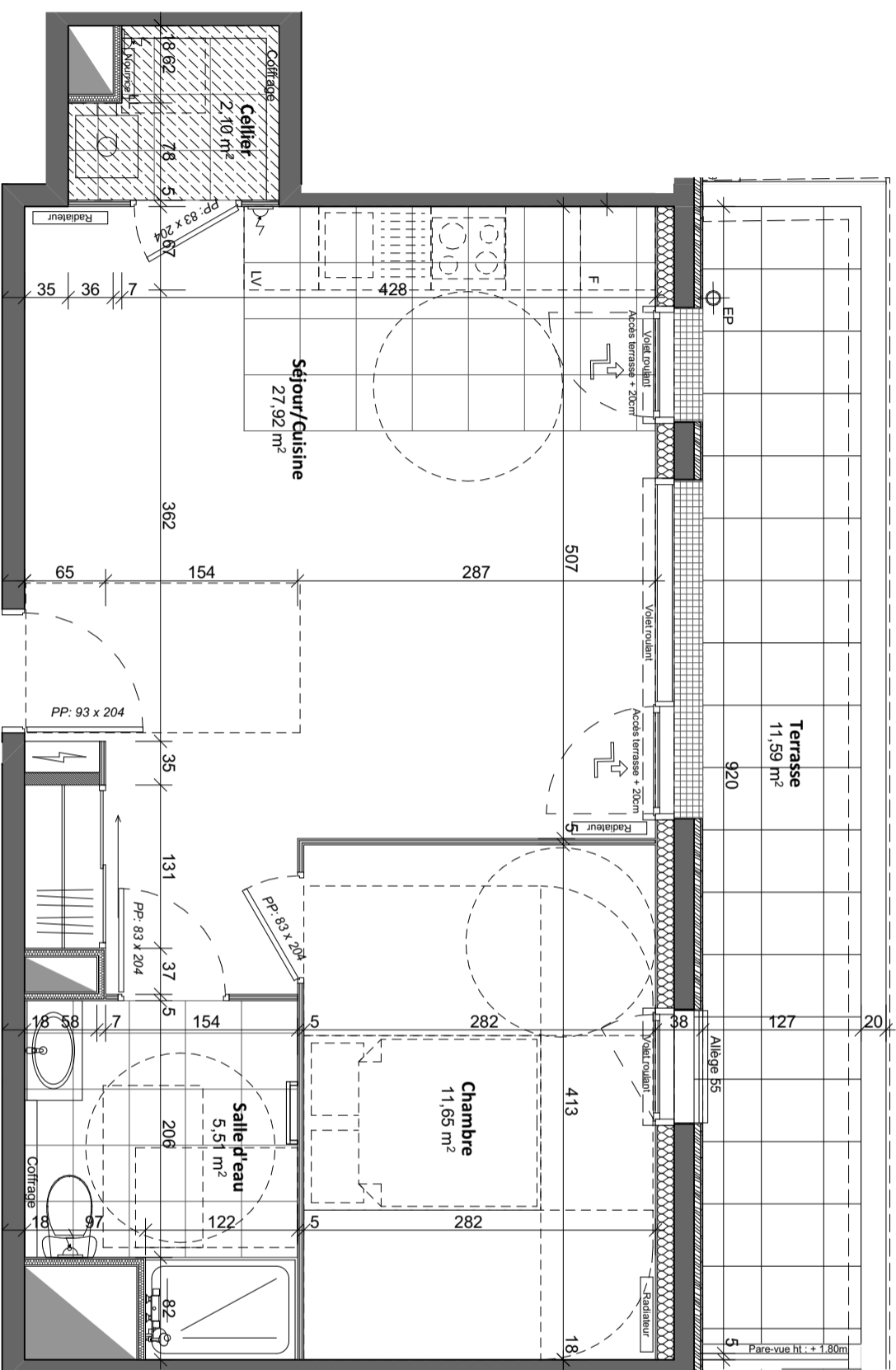
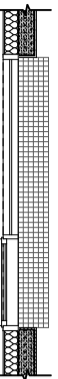


NOTA : Ces plans de vente ont été extraits du dossier de consultation des entreprises. Les plans techniques d'exécution seront réalisés ultérieurement et feront figurer les implantations électriques ainsi que les radiateurs. Des modifications et des ajustements techniques sont susceptibles de faire évoluer les plans. Les éléments de mobilier (meubles, appareils ménagers et plan de travail) ne sont placés qu'à titre indicatif.

N



Baie : fenêtre avec alliage vitré



Baie : porte-fenêtre avec un ouvrant et un fixe



Tableau électrique



Chaudière murale



Ballon d'eau chaude sanitaire



ECS



Bouclier VMC



Gaine d'évacuation



Faux-plafond Ht +2m25



Faux-plafond Ht +2m25



Faux-plafond Ht +2m25



Faux-plafond Ht +2m25



Faux-plafond Ht +2m25



Faux-plafond Ht +2m25



Faux-plafond Ht +2m25



Faux-plafond Ht +2m25



Faux-plafond Ht +2m25



Faux-plafond Ht +2m25



Faux-plafond Ht +2m25



Faux-plafond Ht +2m25



Faux-plafond Ht +2m25



Faux-plafond Ht +2m25



Faux-plafond Ht +2m25



Faux-plafond Ht +2m25



Faux-plafond Ht +2m25



Faux-plafond Ht +2m25



Faux-plafond Ht +2m25



Faux-plafond Ht +2m25



Faux-plafond Ht +2m25



Faux-plafond Ht +2m25



Faux-plafond Ht +2m25



Faux-plafond Ht +2m25

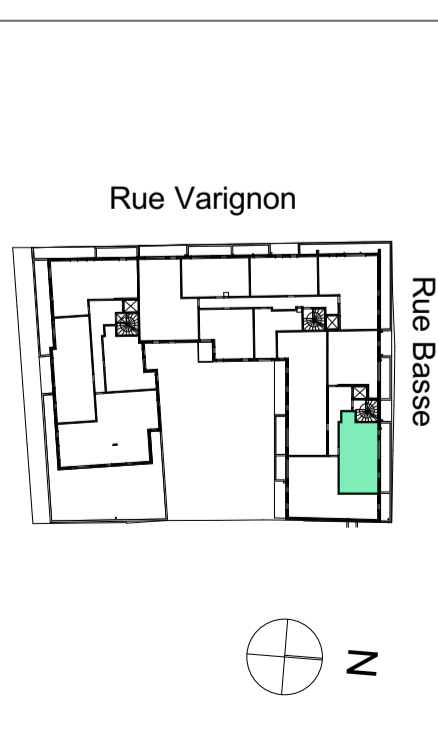


Faux-plafond Ht +2m25

"REFLETS D'ABBAYE"  
rue Basse  
14 000 CAEN



Appartement A31 - Niveau 3  
2 pièces : 47.18 m²



Phase PRO	PLAN DE VENTE
25/09/2018	
1:50	Indice : H
A3 : 42cm x 29.7cm	

SURFACES HABITABLES

**Bouygues Immobilier**

**Perl.**

Cellier	2.10
Chambre	11.65
Salle d'eau	5.51
Séjour/Cuisine	27.92
<b>TOTAL surfaces habitables</b>	<b>47,18 m²</b>

Terrasse	11.59 m²
----------	----------