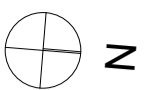


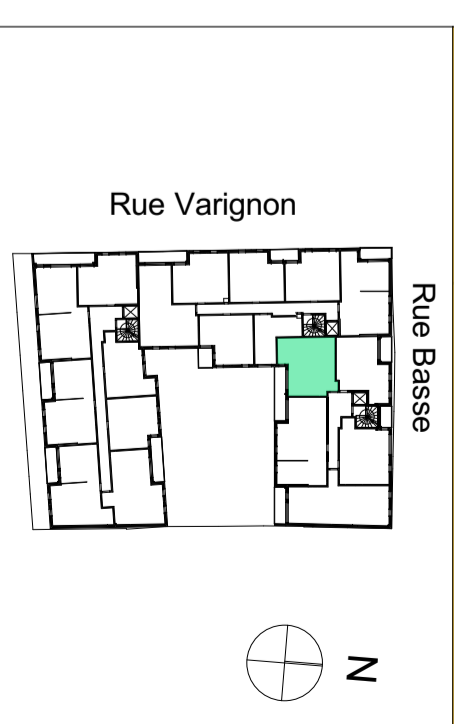
NOTA : Ces plans de vente ont été extraits du dossier de consultation des entreprises. Les plans techniques d'exécution seront réalisés ultérieurement et feront figurer les implantations électriques ainsi que les radiateurs. Des modifications et des ajustements techniques sont susceptibles de faire évoluer les plans. Les éléments de mobilier (meubles, appareils ménagers et plan de travail) ne sont placés qu'à titre indicatif.



"REFLETS D'ABBAYE"
rue Basse
14 000 CAEN



Appartement A24 - Niveau 2
2 pièces : 49.73 m²

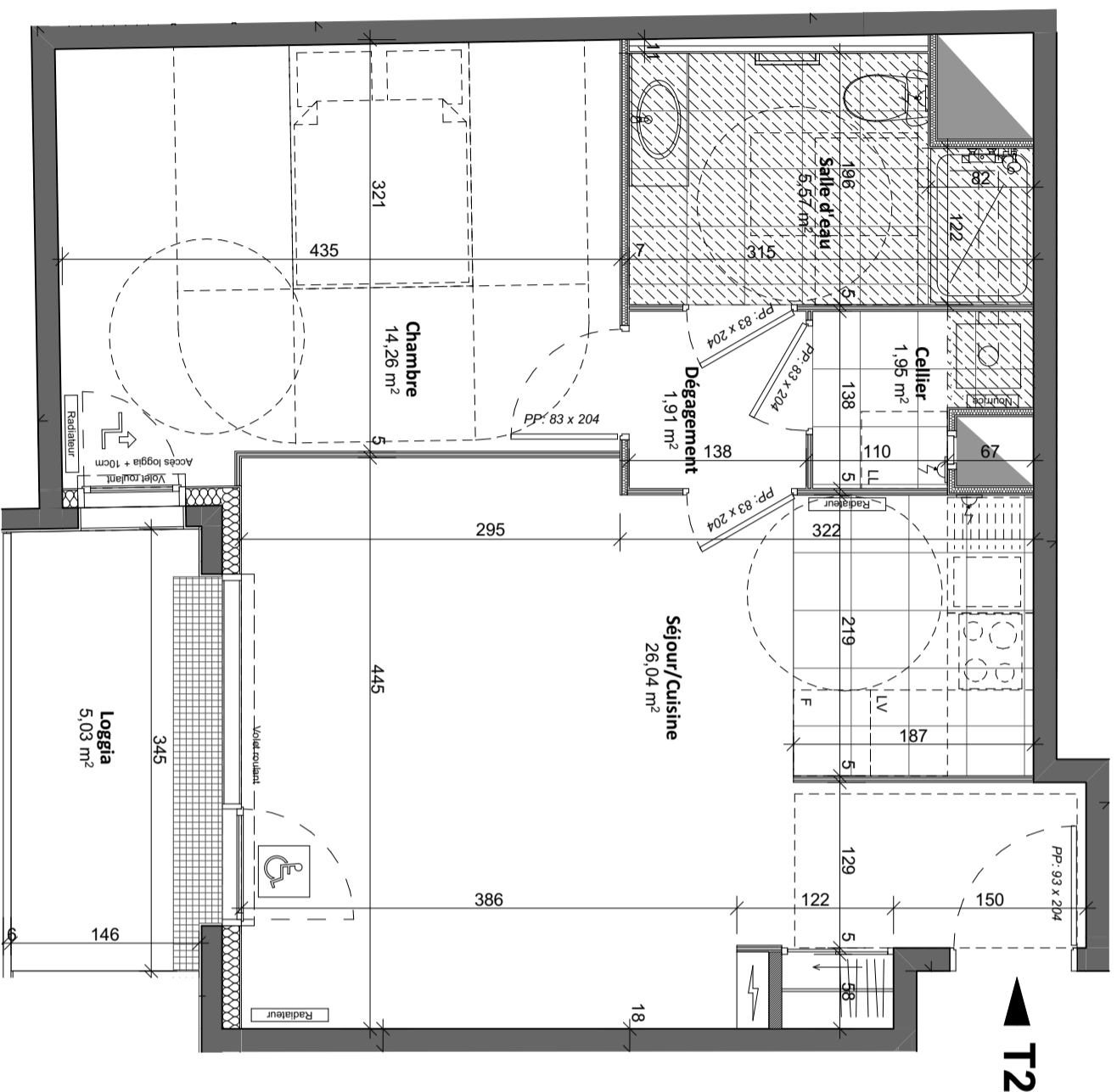


Phase PRO	25/09/2018	PLAN DE VENTE
1:50	Indice : H	0 0,5 1 1,5 2m
A3 : 42cm x 29,7cm		

SURFACES HABITABLES

Cellier	1,95
Chambre	14,26
Dégagement	1,91
Salle d'eau	5,57
Séjour/Cuisine	26,04
TOTAL surfaces habitables	49,73 m²

Loggia	5.03 m ²
--------	---------------------



- Baie : fenêtre avec alliage vitré
- Baie : porte-fenêtre avec un ouvrant et un fixe
- Tableau électrique
- Chaudière murale
- Ballon d'eau chaude sanitaire
- ECS
- Boucler VMC
- Gaine d'évacuation
- Faux-plafond H + 2m/25
- Nota : le positionnement des points électriques devra respecter la NF C 15-100 et sera validé par l'architecte
- Accès terrasse : > 20cm
- Accès terrasse < 2cm