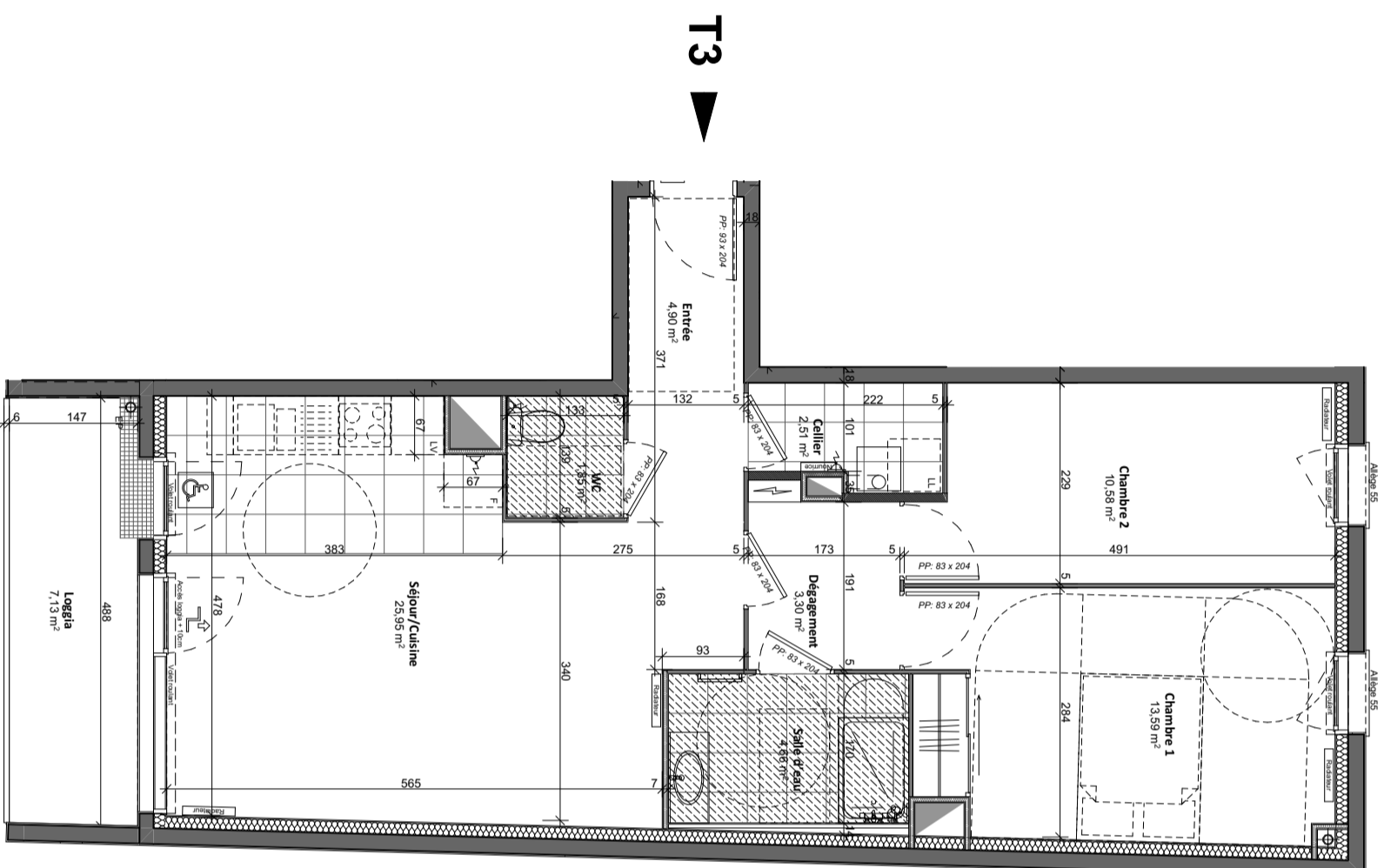
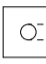


NOTA : Ces plans de vente ont été extraits du dossier de consultation des entreprises. Les plans techniques d'exécution seront réalisés ultérieurement et feront figurer les implantations électriques ainsi que les radiateurs. Des modifications et des ajustements techniques sont susceptibles de faire évoluer les plans. Les éléments de mobilier (meubles, appareils ménagers et plan de travail) ne sont placés qu'à titre indicatif.



N



T3

-  Baie : fenêtre avec alliage vitré
-  Baie : porte-fenêtre avec un ouvrant et un fixe
-  Tableau électrique
-  Chaudière murale
-  Ballon d'eau chaude sanitaire
-  ECS
-  Bouclier VMC
-  Gaine d'évacuation
-  Faux-plafond Ht +2m25

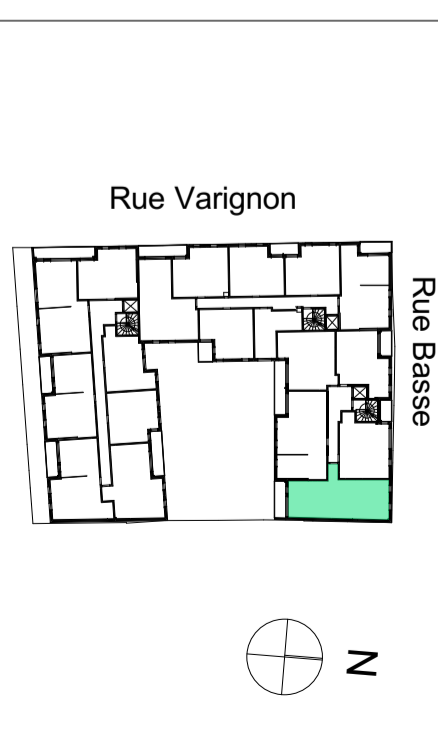
Nota : le positionnement des points électriques devra respecter la NFC 15-100 et sera validé par l'architecte

-  Accès terrasse : < -20cm
-  Accès terrasse < 2cm

"REFLETS D'ABBAYE"
rue Basse
14 000 CAEN



Appartement A22 - Niveau 2
3 pièces : 67.34 m²



Phase PRO	PLAN DE VENTE
25/09/2018	
1:75	Indice : H
A3 : 42cm x 29.7cm	0 0.75 1.5 2.25 3m

SURFACES HABITABLES

Cellier	2,51
Chambre 1	13,59
Chambre 2	10,58
Dépassement	3,30
Entrée	4,90
Salle d'eau	4,66
Séjour/Cuisine	25,95
WC	1,85
TOTAL surfaces habitables	67,34 m²
Loggia	7.22 m ²