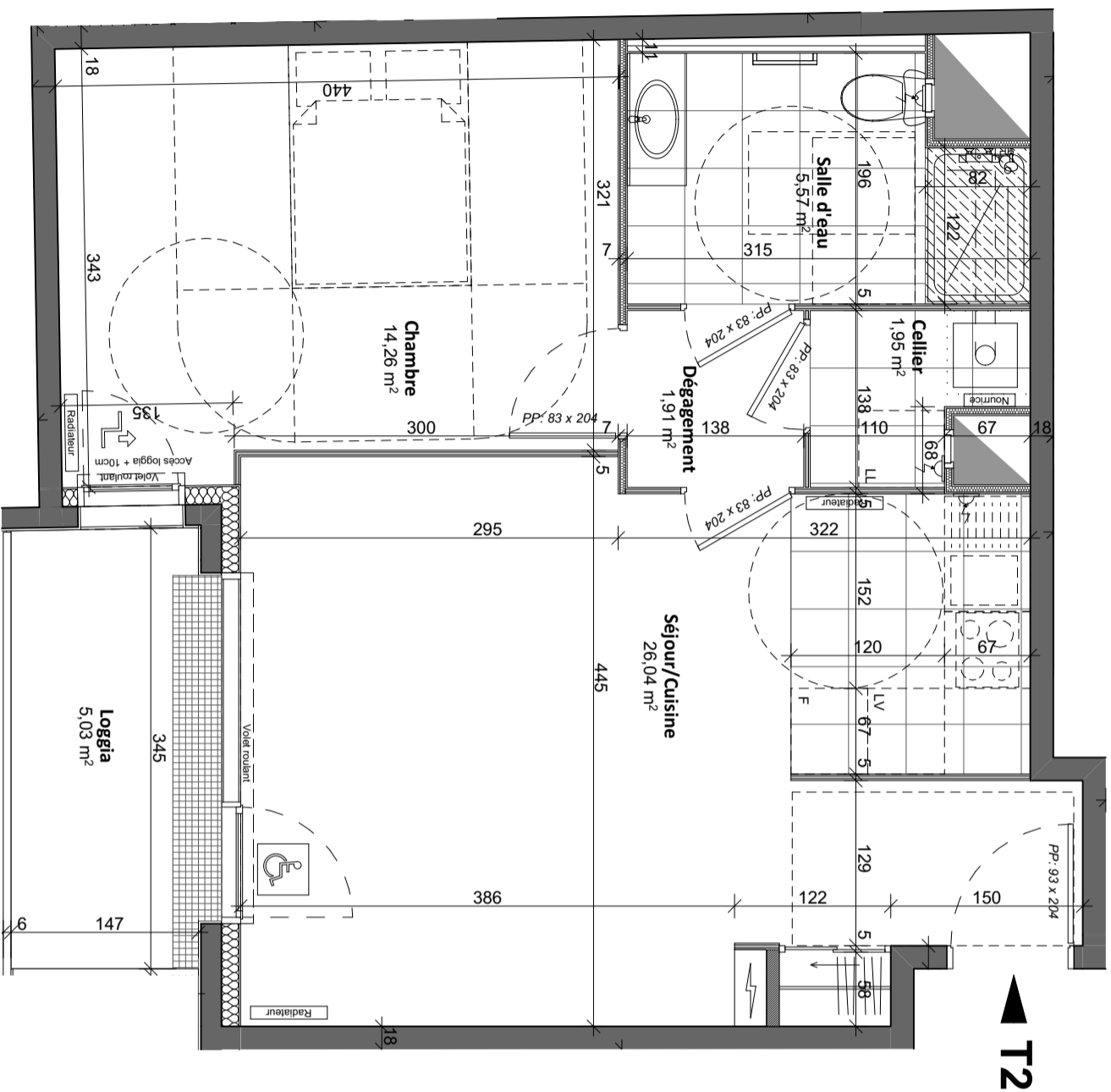


NOTA : Ces plans de vente ont été extraits du dossier de consultation des entreprises. Les plans techniques d'exécution seront réalisés ultérieurement et feront figurer les implantations électriques ainsi que les radiateurs. Des modifications et des ajustements techniques sont susceptibles de faire évoluer les plans. Les éléments de mobilier (meubles, appareils ménagers et plan de travail) ne sont placés qu'à titre indicatif.

N



T2

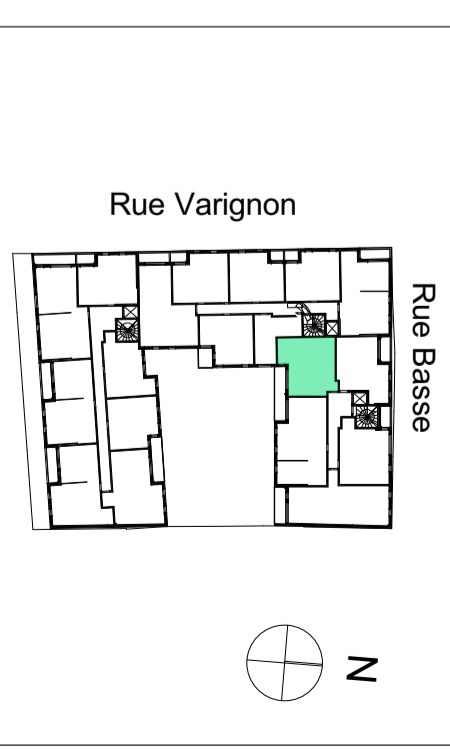
"REFLETS D'ABBAYE"

rue Basse  
14 000 CAEN



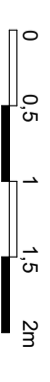
Appartement A14 - Niveau 1

2 pièces : 49.73 m²



PLAN DE VENTE

Phase PRO  
25/09/2018  
1:50 Indice : H  
A3 : 42cm x 29.7cm

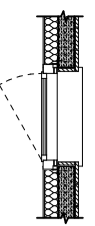


SURFACES HABITABLES

**Bouygues Immobilier** **Perl.**

Cellier	1,95
Chambre	14,26
Dégagement	1,91
Salle d'eau	5,57
Séjour/Cuisine	26,04
<b>TOTAL surfaces habitables</b>	<b>49,73 m²</b>
Loggia	5,03 m²

Baie : fenêtre avec alliage vitré



Baie : porte-fenêtre avec un ouvrant et un fixe

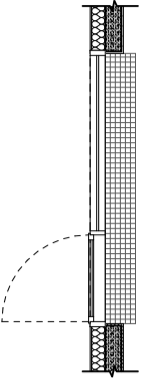


Tableau électrique



Chaudière murale



Ballon d'eau chaude sanitaire



Bouclier VMC



Gaine d'évacuation



Faux-plafond H+2m25



Nota : le positionnement des points électriques devra respecter la NF C 15-100 et sera validé par l'architecte

Accès terrasse : > 20cm



Accès terrasse < 2cm

