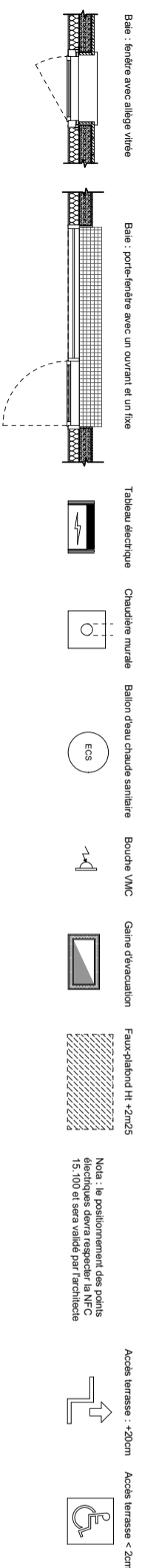
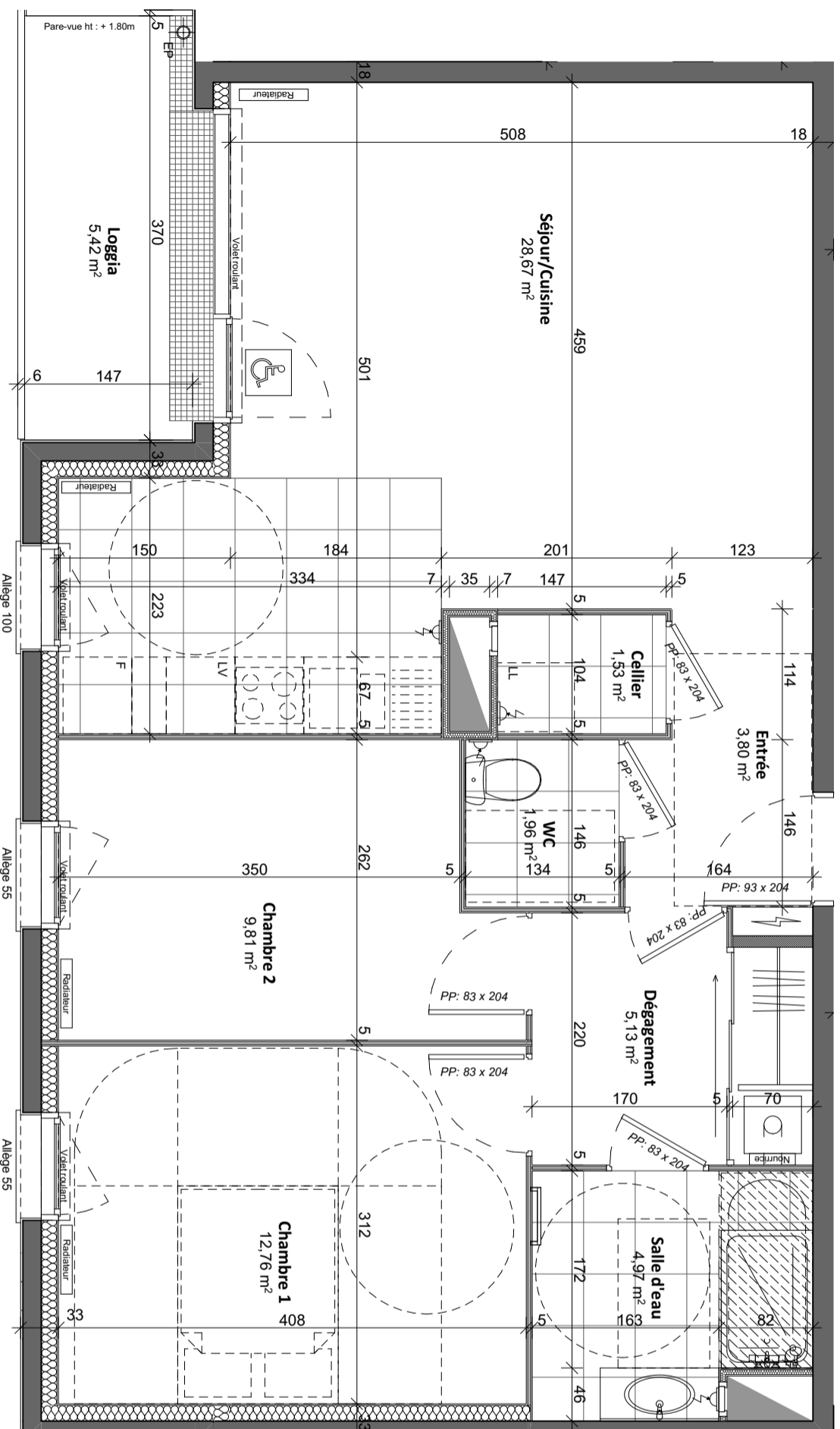


NOTA : Ces plans de vente ont été extraits du dossier de consultation des entreprises. Les plans techniques d'exécution seront réalisés ultérieurement et feront figurer les implantations électriques ainsi que les radiateurs. Des modifications et des ajustements techniques sont susceptibles de faire évoluer les plans. Les éléments de mobilier (meubles, appareils ménagers et plan de travail) ne sont placés qu'à titre indicatif.

N



T3



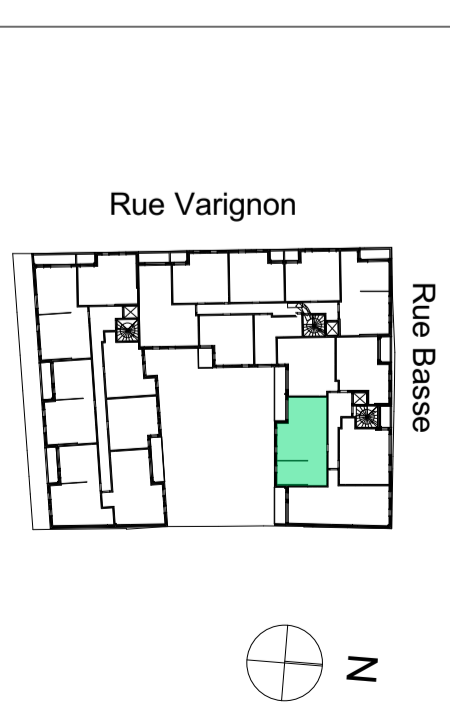
"REFLETS D'ABBAYE"

rue Basse
14 000 CAEN



Appartement A13 - Niveau 1

3 pièces : 68.63 m²



Phase PRO	PLAN DE VENTE
25/09/2018	
1:50	Indice : H
A3 : 42cm x 29.7cm	

SURFACES HABITABLES

Bouygues Immobilier **Perl.**

Cellier	1,53
Chambre 1	12,76
Chambre 2	9,81
Dépagement	5,13
Entrée	3,80
Salle d'eau	4,97
Séjour/Cuisine	28,67
WC	1,96
TOTAL surfaces habitables	68,63 m²
Loggia	5,42 m²