

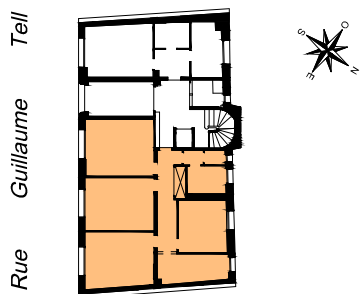


Tel: 01 45 00 55 27



VILLE DE PARIS 17ÈME (75017)
3 à 5, RUE GUILLAUME TELL

PLAN DE SITUATION



REZ-DE-CHAUSSEE
Ensemble de Locaux

TABLEAU DES SUPERFICIES

SUPERFICIE CARREZ

Entrée / Circ. / Placard	9.3 m ²
Local 1	15.2 m ²
Local 2	15.0 m ²
Local 3	14.4 m ²
Local 4	10.0 m ²
Local 5	7.8 m ²
Cuisine	4.2 m ²
W.C. / Lavabo	1.2 m ²
Circulation	1.1 m ²

S = 78.2 m²

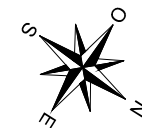
Légende:

① Numéro du lot de copropriété

②.77 Hauteur sous plafond

P.C. : Porte condamnée

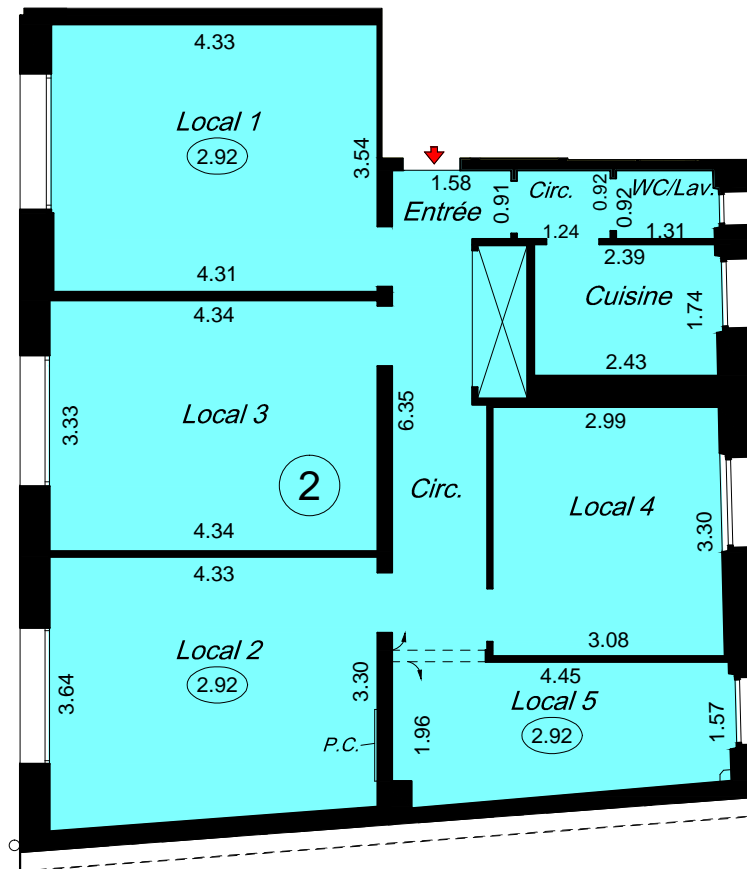
NOTA: Les désignations ont été déterminées en fonction des signes apparents constatés lors du mesurage.



Tell

Guillaume

Rue



Cabinet TARTACEDE-BOLLAERT
Géomètres-Experts D.P.L.G. Associés -
29, rue de la Fontaine au Roi - 75011 PARIS
Téléphone: 01 44 79 00 44 - Télécopie: 01 44 79 00 22
www.tartacede-bollaert.geometre-expert.fr

DOSSIER: 17-189/170775	DATE DES RELEVÉS: 10 et 11 juillet 2017
---------------------------	--

Echelle: 1/100

